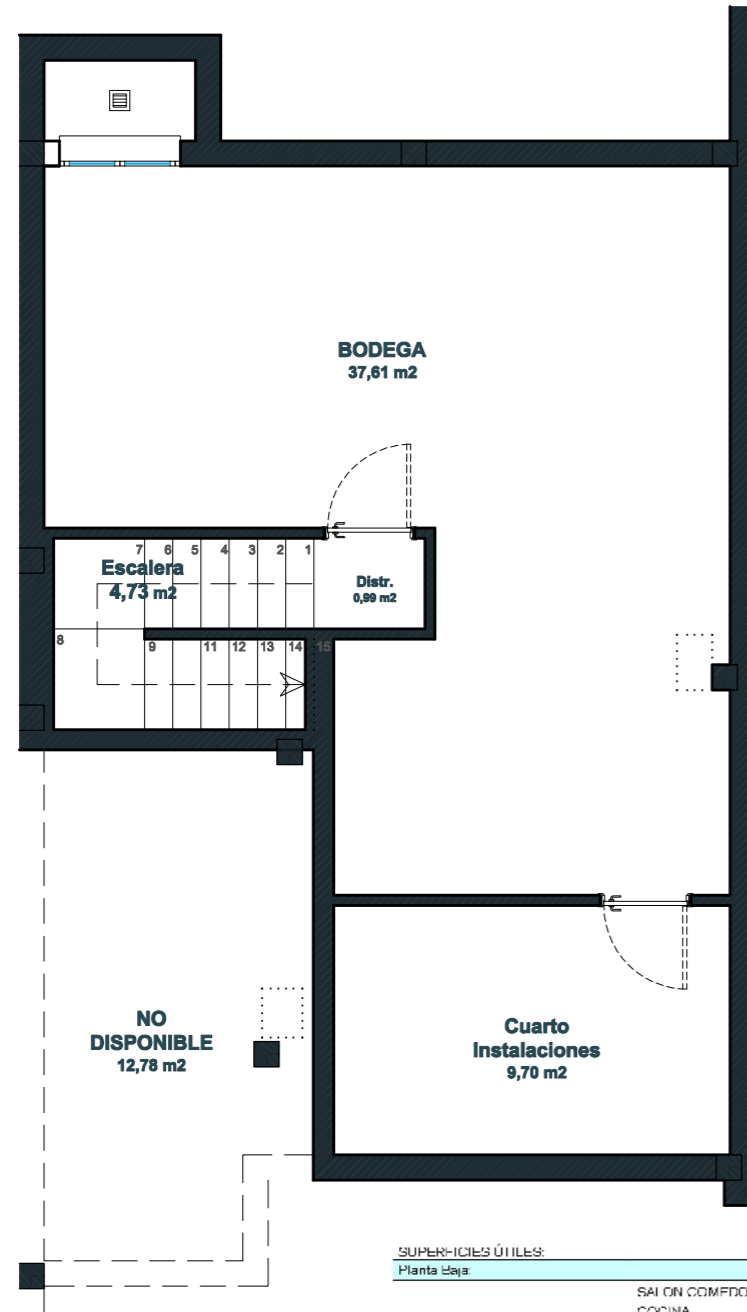


PARCELA U.36B-2.3 "SOTO DEL HENARES"
VIVIENDAS UNIFAMILIARES

Superficie de parcela: 226,70 m²

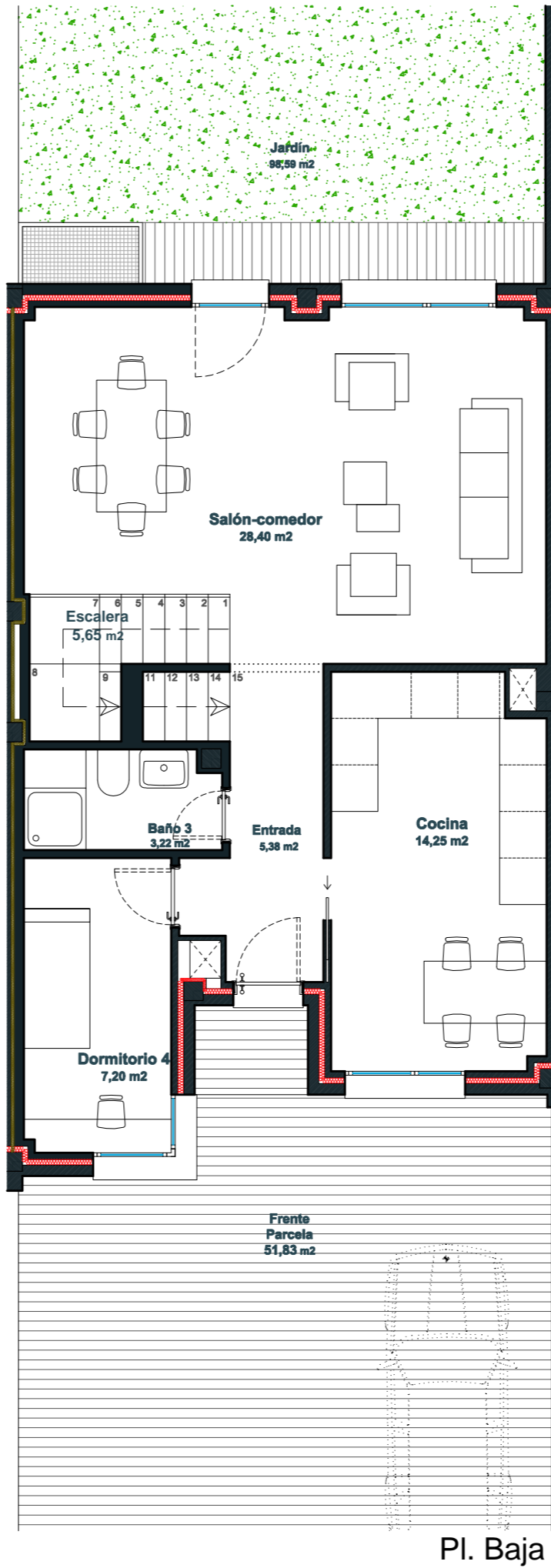


INFORMACIÓN NO CONTRACTUAL SOMETIDA A VARIANTES URBANÍSTICAS.
La dirección facultativa se reserva el derecho de efectuar los cambios necesarios por motivos funcionales, estéticos o legales que pudieran producirse, sin que ello suponga una merma en la calidad de la construcción.

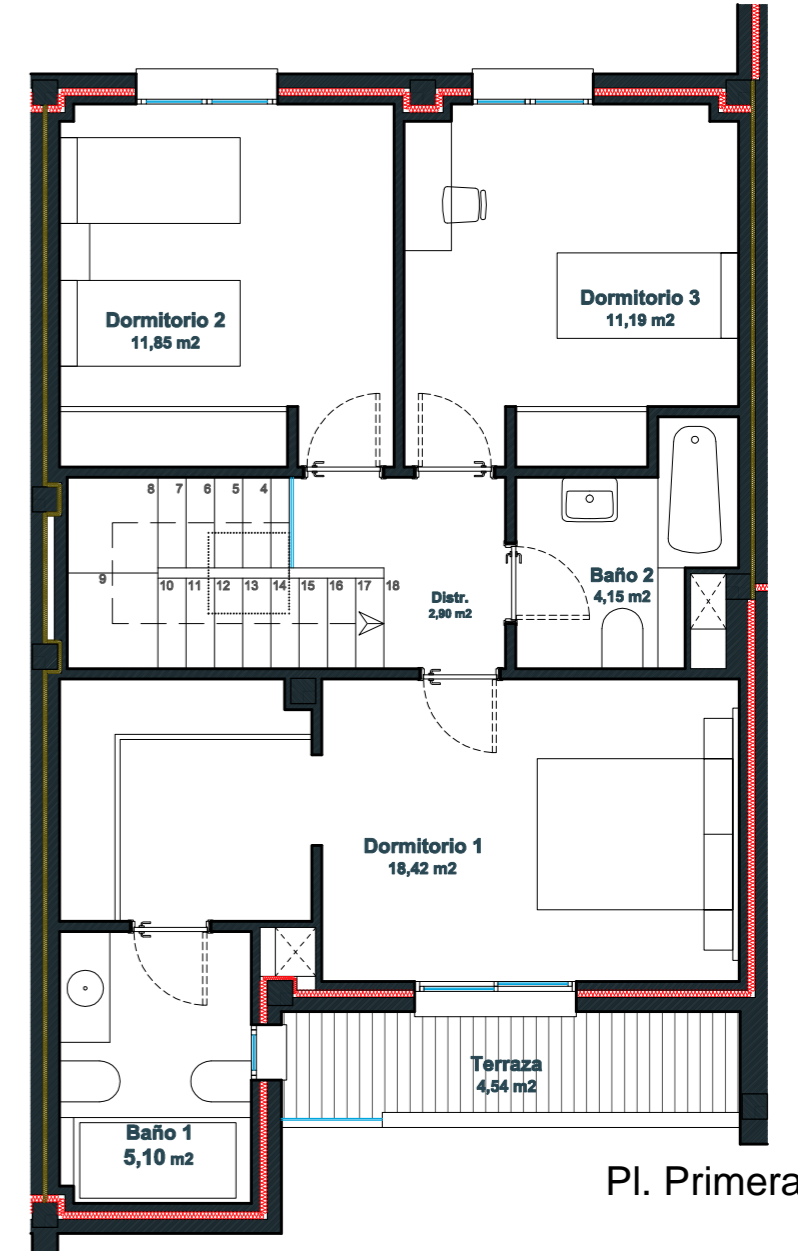


Sótano

SUPERFICIES ÚTILES:		
Planta Baja		
SALÓN-COMEDOR	28,40 m ²	
COCINA	14,25 m ²	
DORMITORIO 4	7,20 m ²	
BAÑO 3	3,22 m ²	
ENTRADA	5,38 m ²	
ESCALERA	5,65 m ²	
total:	64,10 m²	
Planta Primera		
DORMITORIO 1	18,42 m ²	
DORMITORIO 2	11,85 m ²	
DORMITORIO 3	11,19 m ²	
BAÑO 1	5,10 m ²	
BAÑO 2	4,15 m ²	
TERRAZA	4,54 m ²	
DISTRIBUIDOR	2,80 m ²	
total:	58,15 m²	
Planta sótano		
BODEGA	37,61 m ²	
DISTRIBUIDOR	0,99 m ²	
CUARTO DE INSTALACIONES	9,70 m ²	
ESCALERA	4,73 m ²	
total:	53,03 m²	
TOTAL SUP. ÚTIL:	175,28 m²	



Pl. Baja



Pl. Primera



Situación



Escala Gráfica: 1/75



MARZO 2015